

SEMÂ:

OP: 273

NİHAVENT FANTEZİ

- SU -

BESTE: DR. ABİDİN GERÇEKER

GÜFTE: SÜKÜFE NİHAL BAŞAR



SAZ



KALBİN DEN KALBİ ME A KAH.. BİR SES Tİ - SAZ AKŞAM GÖLGE SİN. DE ÇAĞLA TAN O SU - SAZ



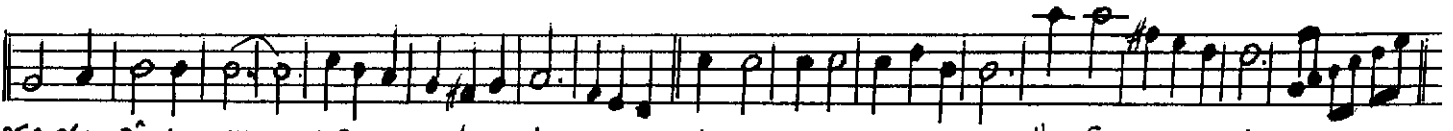
JESİ Nİ EN TAT LI YE RİN DE KES Tİ - SAZ BİZİ SON SUZ LU ĞA... BAĞLA TAN O SU... (SON)



O SU BİR SİR Bİ Bİ Mİ RİL.. DA NIR DI - SAZ GÖĞÜSÜN DE BİR SA RI AYI KA NIR. DI - SAZ



BİZİ LEY LÂ İ LE MEK NÜN SA HIR DI - SAZ GÂM Lİ TO LU. MUZ DA AĞLA TAN O SU... SU...



SES BİZ RÛ HU MU... O BES TE LER DI - SAZ Bİ ZE UNU TA... LİM DÜNYÂ YI DER DI - SAZ



BİR AL.. DI SON UN.. DA VER Dİ BİN DER Dİ.. BİZİ BİZ DEN FAK LA AN LA TAN O SU...



SİN Dİ NE AK.. ŞAM VAR NE SES NE DE.. RE - SAZ YOLU MUZ AY RİL DI BAŞ KA EL LE RE - SAZ



BEN ZET Tİ BİZİ BİR Kİ RİK ME ME RE... RÛ HA ZE HİR Gİ Bİ DÂMLA TAN O SU... SU...

21-4-1995

# NİHAVEND FANTEZİ

(2)

- SU -

ŞİNDİ NE AKŞAM VAR NESES NEDE RE-SAL- YOLU MUZ AY RIL DI

BAŞKA ELLE RE-SAL- BENZETTİ BİZİ BİR KIRIK MERME RE-SAL-

RÜHA ZE HİRLİ Bİ DAMLAYAN O SU

21.4.1995

KALBİN DEN KALBİME AKAN BİR SESTİ  
AKŞAM GÖLGESİNDE GAĞLAYAN O SU  
ŞESİNİ EN TATLI YERİNDE KESTİ  
BİZİ SONSUZLUĞA BAĞLAYAN O SU

O SU, BİR GİR GİBİ MIZILDANIRDI  
GÖĞSÜNDE BİR PARİ AY YIKANIRDI  
BİZİ LEYLÂ İLE MECLUN ÇANIRDI  
DAML YOLUMUZDA AĞLAYAN O SU

SESSİZ RÜHUNU O BESTELELİRDİ  
BİZE "UNUTALIM DÜNYAYI" DERDİ  
BİR ALDI, SONUNDA VERDİ BİN DERDİ  
BİZİ BİZDEN FAZLA ANLAYAN O SU

ŞİNDİ NE AKŞAM VAR, NE SES, NE DİRE..  
YOLUMUZ AYRILDI BAŞKA ELLERE  
BENZETTİ BİZİ, BİR KIRIK MERME  
RÜHA ZEHRİ GİBİ DAMLAYAN O SU...

KALBİNDEN KALBİME AKAN BİR SESTİ  
AKŞAM GÖLGESİNDE GAĞLAYAN O SU  
ŞESİNİ EN TATLI YERİNDE KESTİ  
BİZİ SONSUZLUĞA BAĞLAYAN O SU...